

# Spot i Sp\*ta

## #00

JUILLET 2013

...RESTONS CONNECTÉS !

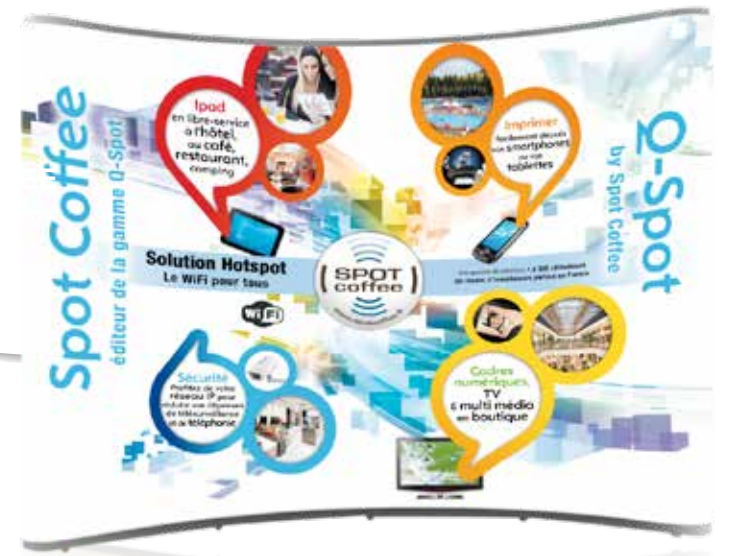
### COMMUNICATION

**SPOTCOFFEE, votre opérateur Wi-Fi préféré et éditeur des solutions Q-Spot entame sa sixième année, c'est l'âge de la maturité pour une entreprise. Ne dit-on pas qu'après 5 ans, seulement 1 entreprise sur 2 est encore en activité ?**

Bref, après ce cap, 4 000 hotspots installés et une offre très complète, SpotCoffee peut être fier de son savoir-faire et a donc décidé de le faire-savoir !

Pas seulement auprès de ses partenaires installateurs et revendeurs, mais aussi auprès des leaders d'opinion -> voir rubrique MEDIA.

Néanmoins, la politique de **SpotCoffee** reste conforme à ses débuts, **SpotCoffee** continuera de privilégier ses revendeurs qu'elle considère comme ses meilleurs partenaires, ses actions de communication ont pour but d'être un soutien supplémentaire aux co-équipiers du terrain, nos installateurs-revendeurs. Nos outils, web, salons, etc., s'embellissent pour offrir une meilleure vitrine à nos produits et aux partenaires qui les recommandent.



### TECHNIQUE

**Fin de vie du WRT54 GL !**

Après des années de bons et loyaux services le **WRT54GL** arrive en fin de vie, nous le remplaçons dans la gamme des matériels supportés par le **TP-Link 1043 ND**.

Plus puissant en CPU et en mémoire avec du Wi-Fi N 300mbp, le **TP-Link 1043 ND** remplace avantageusement l'ancien matériel.

**Change Log Quickspot.fr**

- Portails Refonte et adaptation poussée aux terminaux mobiles
- Portail Code Unique par établissement
- Fonctions de filtrage URL

**Change Logs Gateway**

- Refonte du code
- Passage sur OPENWRT Attitude Adjustment
- Validation TP Link 1043 ND
- Validation TP Link 740 ND en cours

**OFFREZ du wifi à vos clients, ÉQUIPEZ votre établissement d'un hotspot sécurisé**

**Solution Hotspot & WIFI pour tous**

**Contactez-nous au 01 76 74 75 33 ou par mail commercial@spotcoffee.eu**

2 rue des Mazières 91000 Evry - Tél. : 01 76 74 75 30 - Fax : 01 76 74 75 31 - www.spotcoffee.eu

### VENDRE PLUS & MIEUX

**Une entrée de gamme avec Q-Spot PICO pour 1 à 10 utilisateurs**

Petit retour en arrière : à la fin de l'été 2012, **SpotCoffee**, a lancé **Q-Spot PICO** pour répondre aux nombreuses demandes insatis-faites à cause du prix !

Q-Spot est une gamme profession-nelle, avec un support en France et des pré-requis qui justifient l'abonnement annuel, un prix très accessible au regard des 20/30 connexions simultanées... mais pour une chambre d'hôte, une boutique, un petit café... l'investissement donne encore à réfléchir.

**SpotCoffee, s'est donc penché sur ce problème, comment aux besoins de Wi-Fi des petits établissements ?**

**SpotCoffee** a développé une version « allégée » mais toujours légale, de son best-seller, **Q-Spot 2.0**. **SpotCoffee** a cherché à simplifier aussi l'installation en proposant du prêt-à-l'emploi, avec le parti pris d'un boîtier de qualité professionnelle. Pour réduire encore les coûts, et être accessible au plus grand nombre, **SpotCoffee** a réduit les frais de traitement avec un achat en ligne... **ainsi est né Q-Spot PICO à moins de 6 €/mois.**

Dans cette course au prix et à la simplification, le pari était d'augmenter rapidement le nombre des hotspot **SpotCoffee** et la notoriété de la gamme **Q-Spot**, en nous appuyant sur un plus large public. Nous n'avions pas imaginé que **Q-Spot PICO** intéresserait nos installateurs, si ce n'est pour up-grader à terme, les sites avec du potentiel.

Après 6 mois de recul, nous constatons que **Q-Spot PICO** intéresse sa cible de prédilection, mais également

les installateurs-revendeurs. Ces derniers ont aussi des petits établissements et des boutiques en portefeuille, qui réclament leur intervention, malgré le prêt-à-l'emploi de cette solution.

Aujourd'hui, grâce à la validation technique en cours du boîtier TP-Link 740 ND, le pack **Q-Spot PICO** reste un prix d'appel séduisant (99€ matériel logiciel+ 5,99 €/mois) mais les professionnels peuvent également acheter la solution en kit (boîtier + licence + flash à votre charge) et gagner 25% de marge pure au passage.

### Partenariat : La Connexion Verte

**SpotCoffee** est en veille permanente pour faire évoluer régulièrement sa gamme de produits et vous faire de nouvelles offres en phase avec les nouveaux usages et les attentes des clients. Vous trouverez donc dans cette rubrique, des infos complémentaires des offres **SpotCoffee**, pour répondre en toutes circonstances !

De nombreux sites, notamment des campings, se trouvent en zone grise ou blanche ADSL. Le souhait de ces établissements est généralement de fournir une couverture Wi-Fi étendue mais avec 1Mo de bande passante difficile de faire mieux qu'un accès restreint au bar. Pour répondre à cette attente, nous avons recherché des solutions et nous venons de passer un accord avec l'opérateur Satellite La Connexion Verte.

A partir de maintenant, les revendeurs agréés **SpotCoffee** bénéficient d'une rémunération pour chaque site équipés. Vous serez également mis en contact avec l'antenniste chargé de l'installation, vous pourrez lui sous-traiter d'éventuels travaux en hauteur (pose d'antenne Wi-Fi) pour lesquels vous n'êtes pas toujours assurés.

L'actualité de **SpotCoffee** est riche et susceptible d'intéresser les medias économiques, informatiques ou High Tech, touristiques, etc.

Le 1<sup>er</sup> communiqué de presse de **SpotCoffee**, adressé en septembre dernier, à l'occasion de la sortie de Q-Spot PICO a donné lieu à quelques articles.

### MEDIA

**SpotCoffee** a créé son dossier de presse pour rendre compte de son parcours auprès des journalistes qui le demandent. N'hésitez pas à le réclamer s'il vous intéresse aussi, ou à nous adresser les coordonnées des journalistes de votre région.

**WEBMINARS**  
**Technique & Commerciaux**

Nous mettons en place des sessions de formations technique et commerciales

**RDV le 26 Avril 2013 à 9:30**, pour la première session, le thème sera : **Wi-Fi dans les Campings**

Inscrivez-vous en adressant un mail au support@

**WEBMINARS**  
**Technique & Commerciaux**

Nous mettons en place des sessions de formations technique et commerciales

**RDV le 26 Avril 2013 à 9:30**, pour la première session, le thème sera : **Wi-Fi dans les Campings**

Inscrivez-vous en adressant un mail au support@

**OFFRE SPOTCOFFEE**

(réf. promo : PICO 1 T 2013)

**SPOTCOFFEE** vous accorde une remise de 10 € pour tout abonnement de 12 mois ferme avec l'option Filtrage WEB.



# Spoti Sp\*ta

#00

JUILLET 2013

...RESTONS CONNECTÉS !

## COMMUNICATION

**SPOTCOFFEE, votre opérateur Wi-Fi préféré et éditeur des solutions Q-Spot entame sa sixième année, c'est l'âge de la maturité pour une entreprise. Ne dit-on pas qu'après 5 ans, seulement 1 entreprise sur 2 est encore en activité ?**

Bref, après ce cap, 4 000 hotspots installés et une offre très complète, SpotCoffee peut être fier de son savoir-faire et a donc décidé de le faire-savoir !

Pas seulement auprès de ses partenaires installateurs et revendeurs, mais aussi auprès des leaders d'opinion -> voir rubrique MEDIA.

Néanmoins, la politique de **SpotCoffee** reste conforme à ses débuts, **SpotCoffee** continuera de privilégier ses revendeurs qu'elle considère comme ses meilleurs partenaires, ses actions de communication ont pour but d'être un soutien supplémentaire aux co-équipiers du terrain, nos installateurs-revendeurs. Nos outils, web, salons, etc., s'embellissent pour offrir une meilleure vitrine à nos produits et aux partenaires qui les recommandent.



## TECHNIQUE

**Fin de vie du WRT54 GL !**

Après des années de bons et loyaux services le **WRT54GL** arrive en fin de vie, nous le remplaçons dans la gamme des matériels supportés par le **TP-Link 1043 ND**.

Plus puissant en CPU et en mémoire avec du Wi-Fi N 300mbp, le **TP-Link 1043 ND** remplace avantageusement l'ancien matériel.

**Change Log Quickspot.fr**

- Portails Refonte et adaptation poussée aux terminaux mobiles
- Portail Code Unique par établissement
- Fonctions de filtrage URL

**Change Logs Gateway**

- Refonte du code
- Passage sur OPENWRT Attitude Adjustment
- Validation TP Link 1043 ND
- Validation TP Link 740 ND en cours

**OFFREZ du wifi à vos clients, ÉQUIPEZ votre établissement d'un hotspot sécurisé**

**Solution Hotspot & WIFI pour tous**

**Contactez-nous au 01 76 74 75 33 ou par mail commercial@spotcoffee.eu**

2 rue des Mazières 91000 Evry - Tél. : 01 76 74 75 30 - Fax : 01 76 74 75 31 - www.spotcoffee.eu

## VENDRE PLUS & MIEUX

**Une entrée de gamme avec Q-Spot PICO pour 1 à 10 utilisateurs**

Petit retour en arrière : à la fin de l'été 2012, **SpotCoffee**, a lancé **Q-Spot PICO** pour répondre aux nombreuses demandes insatis-faites à cause du prix !

Q-Spot est une gamme profession-nelle, avec un support en France et des pré-requis qui justifient l'abonnement annuel, un prix très accessible au regard des 20/30 connexions simultanées... mais pour une chambre d'hôte, une boutique, un petit café... l'investissement donne encore à réfléchir.

**SpotCoffee, s'est donc penché sur ce problème, comment aux besoins de Wi-Fi des petits établissements ?**

**SpotCoffee** a développé une version « allégée » mais toujours légale, de son best-seller, **Q-Spot 2.0**. **SpotCoffee** a cherché à simplifier aussi l'installation en proposant du prêt-à-l'emploi, avec le parti pris d'un boîtier de qualité professionnelle. Pour réduire encore les coûts, et être accessible au plus grand nombre, **SpotCoffee** a réduit les frais de traitement avec un achat en ligne... **ainsi est né Q-Spot PICO à moins de 6 €/mois.**

Dans cette course au prix et à la simplification, le pari était d'augmenter rapidement le nombre des hotspot **SpotCoffee** et la notoriété de la gamme **Q-Spot**, en nous appuyant sur un plus large public. Nous n'avions pas imaginé que **Q-Spot PICO** intéresserait nos installateurs, si ce n'est pour up-grader à terme, les sites avec du potentiel.

Après 6 mois de recul, nous constatons que **Q-Spot PICO** intéresse sa cible de prédilection, mais également

les installateurs-revendeurs. Ces derniers ont aussi des petits établissements et des boutiques en portefeuille, qui réclament leur intervention, malgré le prêt-à-l'emploi de cette solution.

Aujourd'hui, grâce à la validation technique en cours du boîtier TP-Link 740 ND, le pack **Q-Spot PICO** reste un prix d'appel séduisant (99€ matériel logiciel+ 5,99 €/mois) mais les professionnels peuvent également acheter la solution en kit (boîtier + licence + flash à votre charge) et gagner 25% de marge pure au passage.

## Partenariat : La Connexion Verte

**SpotCoffee** est en veille permanente pour faire évoluer régulièrement sa gamme de produits et vous faire de nouvelles offres en phase avec les nouveaux usages et les attentes des clients. Vous trouverez donc dans cette rubrique, des infos complémentaires des offres **SpotCoffee**, pour répondre en toutes circonstances !

De nombreux sites, notamment des campings, se trouvent en zone grise ou blanche ADSL. Le souhait de ces établissements est généralement de fournir une couverture Wi-Fi étendue mais avec 1Mo de bande passante difficile de faire mieux qu'un accès restreint au bar. Pour répondre à cette attente, nous avons recherché des solutions et nous venons de passer un accord avec l'opérateur Satellite La Connexion Verte.

A partir de maintenant, les revendeurs agréés **SpotCoffee** bénéficient d'une rémunération pour chaque site équipés. Vous serez également mis en contact avec l'antenniste chargé de l'installation, vous pourrez lui sous-traiter d'éventuels travaux en hauteur (pose d'antenne Wi-Fi) pour lesquels vous n'êtes pas toujours assurés.

L'actualité de **SpotCoffee** est riche et susceptible d'intéresser les medias économiques, informatiques ou High Tech, touristiques, etc.

Le 1<sup>er</sup> communiqué de presse de **SpotCoffee**, adressé en septembre dernier, à l'occasion de la sortie de Q-Spot PICO a donné lieu à quelques articles.

## MEDIA

**SpotCoffee** a créé son dossier de presse pour rendre compte de son parcours auprès des journalistes qui le demandent. N'hésitez pas à le réclamer s'il vous intéresse aussi, ou à nous adresser les coordonnées des journalistes de votre région.

**WEBMINARS**  
Technique & Commerciaux

Nous mettons en place des sessions de formations technique et commerciales

**RDV le 26 Avril 2013 à 9:30**, pour la première session, le thème sera : **Wi-Fi dans les Campings**

Inscrivez-vous en adressant un mail au support@

**WEBMINARS**  
Technique & Commerciaux

Nous mettons en place des sessions de formations technique et commerciales

**RDV le 26 Avril 2013 à 9:30**, pour la première session, le thème sera : **Wi-Fi dans les Campings**

Inscrivez-vous en adressant un mail au support@

**OFFRE SPOTCOFFEE**

(réf. promo : PICO 1 T 2013)

**SPOTCOFFEE** vous accorde une remise de 10 € pour tout abonnement de 12 mois ferme avec l'option Filtrage WEB.



JUILLET 2013

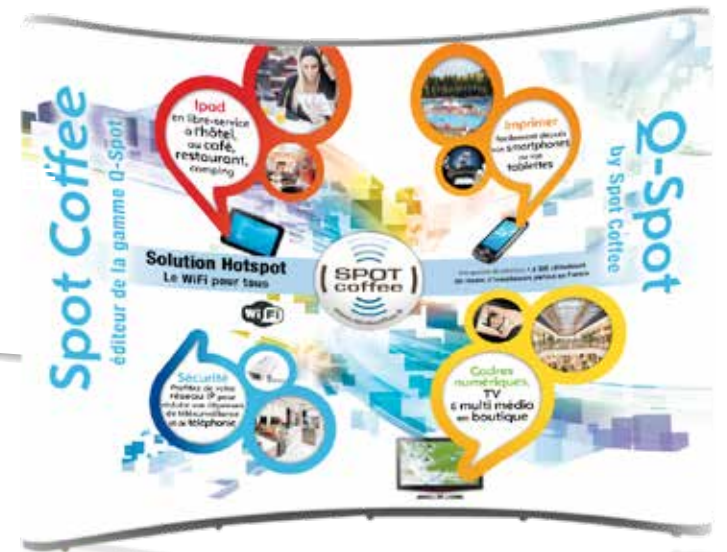
### COMMUNICATION

**SPOTCOFFEE, votre opérateur Wi-Fi préféré et éditeur des solutions Q-Spot entame sa sixième année, c'est l'âge de la maturité pour une entreprise. Ne dit-on pas qu'après 5 ans, seulement 1 entreprise sur 2 est encore en activité ?**

Bref, après ce cap, 4 000 hotspots installés et une offre très complète, SpotCoffee peut être fier de son savoir-faire et a donc décidé de le faire-savoir !

Pas seulement auprès de ses partenaires installateurs et revendeurs, mais aussi auprès des leaders d'opinion -> voir rubrique MEDIA.

Néanmoins, la politique de **SpotCoffee** reste conforme à ses débuts, **SpotCoffee** continuera de privilégier ses revendeurs qu'elle considère comme ses meilleurs partenaires, ses actions de communication ont pour but d'être un soutien supplémentaire aux co-équipiers du terrain, nos installateurs-revendeurs. Nos outils, web, salons, etc., s'embellissent pour offrir une meilleure vitrine à nos produits et aux partenaires qui les recommandent.



### TECHNIQUE

**Fin de vie du WRT54 GL !**

Après des années de bons et loyaux services le **WRT54GL** arrive en fin de vie, nous le remplaçons dans la gamme des matériels supportés par le **TP-Link 1043 ND**.

Plus puissant en CPU et en mémoire avec du Wi-Fi N 300mbp, le TP-Link 1043 ND remplace avantageusement l'ancien matériel.

**Change Log Quickspot.fr**

- Portails Refonte et adaptation poussée aux terminaux mobiles
- Portail Code Unique par établissement
- Fonctions de filtrage URL

**Change Logs Gateway**

- Refonte du code
- Passage sur OPENWRT Attitude Adjustment
- Validation TP Link 1043 ND
- Validation TP Link 740 ND en cours

**OFFREZ du wifi à vos clients, ÉQUIPEZ votre établissement d'un hotspot sécurisé**

**Solution Hotspot & WIFI pour tous**

**Contactez-nous au 01 76 74 75 33 ou par mail commercial@spotcoffee.eu**

2 rue des Mazières 91000 Evry - Tél. : 01 76 74 75 30 - Fax : 01 76 74 75 31 - www.spotcoffee.eu

### VENDRE PLUS & MIEUX

**Une entrée de gamme avec Q-Spot PICO pour 1 à 10 utilisateurs**

Petit retour en arrière : à la fin de l'été 2012, **SpotCoffee**, a lancé **Q-Spot PICO** pour répondre aux nombreuses demandes insatis-faites à cause du prix !

Q-Spot est une gamme profession-nelle, avec un support en France et des pré-requis qui justifient l'abonnement annuel , un prix très accessible au regard des 20/30 connexions simultanées... mais pour une chambre d'hôte, une boutique, un petit café... l'investissement donne encore à réfléchir.

**SpotCoffee, s'est donc penché sur ce problème, comment aux besoins de Wi-Fi des petits établissements ?**

**SpotCoffee** a développé une version « allégée » mais toujours légale, de son best-seller, **Q-Spot 2.0**. **SpotCoffee** a cherché à simplifier aussi l'installation en proposant du prêt-à-l'emploi, avec le parti pris d'un boîtier de qualité professionnelle. Pour réduire encore les coûts, et être accessible au plus grand nombre, **SpotCoffee** a réduit les frais de traitement avec un achat en ligne... **ainsi est né Q-Spot PICO à moins de 6 €/mois.**

Dans cette course au prix et à la simplification, le pari était d'augmenter rapidement le nombre des hotspot **SpotCoffee** et la notoriété de la gamme **Q-Spot**, en nous appuyant sur un plus large public. Nous n'avions pas imaginé que **Q-Spot PICO** intéresserait nos installateurs, si ce n'est pour up-grader à terme, les sites avec du potentiel.

Après 6 mois de recul, nous constatons que **Q-Spot PICO** intéresse sa cible de prédilection, mais également

les installateurs-revendeurs. Ces derniers ont aussi des petits établissements et des boutiques en portefeuille, qui réclament leur intervention, malgré le prêt-à-l'emploi de cette solution.

Aujourd'hui, grâce à la validation technique en cours du boîtier TP-Link 740 ND, le pack **Q-Spot PICO** reste un prix d'appel séduisant (99€ matériel logiciel+ 5,99 €/mois) mais les professionnels peuvent également acheter la solution en kit (boîtier + licence + flash à votre charge) et gagner 25% de marge pure au passage.

### Partenariat : La Connexion Verte

**SpotCoffee** est en veille permanente pour faire évoluer régulièrement sa gamme de produits et vous faire de nouvelles offres en phase avec les nouveaux usages et les attentes des clients. Vous trouverez donc dans cette rubrique, des infos complémentaires des offres **SpotCoffee**, pour répondre en toutes circonstances !

De nombreux sites, notamment des campings, se trouvent en zone grise ou blanche ADSL. Le souhait de ces établissements est généralement de fournir une couverture Wi-Fi étendue mais avec 1Mo de bande passante difficile de faire mieux qu'un accès restreint au bar. Pour répondre à cette attente, nous avons recherché des solutions et nous venons de passer un accord avec l'opérateur Satellite La Connexion Verte.

A partir de maintenant, les revendeurs agréés **SpotCoffee** bénéficient d'une rémunération pour chaque site équipés. Vous serez également mis en contact avec l'antenniste chargé de l'installation, vous pourrez lui sous-traiter d'éventuels travaux en hauteur (pose d'antenne Wi-Fi) pour lesquels vous n'êtes pas toujours assurés.

L'actualité de **SpotCoffee** est riche et susceptible d'intéresser les medias économiques, informatiques ou High Tech, touristiques, etc.

Le 1<sup>er</sup> communiqué de presse de **SpotCoffee**, adressé en septembre dernier, à l'occasion de la sortie de Q-Spot PICO a donné lieu à quelques articles.

**WEBMINARS Technique & Commerciaux**

Nous mettons en place des sessions de formations technique et commerciales

**RDV le 26 Avril 2013 à 9:30**, pour la première session, le thème sera : **Wi-Fi dans les Campings**

Inscrivez-vous en adressant un mail au support@

**WEBMINARS Technique & Commerciaux**

Nous mettons en place des sessions de formations technique et commerciales

**RDV le 26 Avril 2013 à 9:30**, pour la première session, le thème sera : **Wi-Fi dans les Campings**

Inscrivez-vous en adressant un mail au support@

**OFFRE SPOTCOFFEE**

(réf. promo : PICO 1 T 2013)

**SPOTCOFFEE** vous accorde une remise de 10 € pour tout abonnement de 12 mois ferme avec l'option Filtrage WEB.

### MEDIA

**SpotCoffee** a créé son dossier de presse pour rendre compte de son parcours auprès des journalistes qui le demandent. N'hésitez pas à le réclamer s'il vous intéresse aussi, ou à nous adresser les coordonnées des journalistes de votre région.

